

# REGIONALNY FUNDUSZ SZKOLENIOWY

„REGIONALNY FUNDUSZ SZKOLENIOWY II  
usługi rozwojowe dla MŚP z województwa kujawsko-pomorskiego i ich pracowników”



Projekt jest współfinansowany ze Środków Unii Europejskiej w ramach programu Fundusze Europejskie dla Kujaw Pomorza 2021-2027

# PROJEKT REALIZUJĄ:

OPERATOR



Toruńska Agencja  
Rozwoju Regionalnego S.A.

PARTNER



Kujawsko-Pomorski  
Fundusz Pożyczkowy

**Kontakt :**

**Kujawsko-Pomorski Fundusz Pożyczkowy**

ul. Jagiellońska 1, 85-067 Bydgoszcz

ul. Bechiego 2, 87-800 Włocławek

tel. 509 707 260, 500 293 448

572 572 027, 732 722 103

e-mail: [uslugirozwojowe@kpfp.org.pl](mailto:uslugirozwojowe@kpfp.org.pl)

# OBSZARY REALIZACJI:

RFS II w woj. kujawsko-pomorskim - diagnozy, konsultacje, doradztwo				
Podmiot obsługujący	Obszar	Powiat		
Toruńska Agencja Rozwoju Regionalnego S.A.	toruński	m. Toruń toruński		
	grudziądzki	m. Grudziądz grudziądzki chełmiński golubsko-dobrzyński brodnicki rypiński wąbrzeski		
		świecki	świecki sępoleński tucholski	
			bydgoski	m. Bydgoszcz bydgoski
				włocławski
		inowrocławski		

## KILKA SŁÓW O PROJEKCIE

**Odbiorcami wsparcia** są Podmioty (przedsiębiorstwa i inne podmioty będące pracodawcami), mające siedzibę lub jednostkę organizacyjną i prowadzące działalność na terenie województwa kujawsko-pomorskiego, chcące podnieść kompetencje/zdobyć kwalifikacje swoje i swoich pracowników.

Dofinansowaniu podlegają **usługi szkoleniowe, doradcze, studia podyplomowe**, które są zarejestrowane w Bazie Usług Rozwojowych.

**BUR** to ogólnodostępna, darmowa, największa w kraju baza oferująca usługi rozwojowe, administrowana przez Polską Agencję Przedsiębiorczości.

# KILKA SŁÓW O PROJEKCIE

Typ podmiotu		Maksymalna kwota dofinansowania	Wyjściowy poziom dofinansowania	Preferencyjny poziom dofinansowania 80%	Maksymalna kwota dofinansowania na 1 pracownika	Maksymalna kwota dofinansowania na 1 podmiot w przypadku usług doradczych
Przedsiębiorstwa wpisane do CEIDG lub do Rejestru przedsiębiorców w KRS	Mikro przedsiębiorstwo	15 000 zł	80%	Wybrane usługi: 1. prowadzą do nabycia kwalifikacji, o których mowa w art. 2 pkt 8 Ustawy z dnia 22 grudnia 2015 r. o ZSK, zarejestrowanych w ZRK oraz posiadających nadany kod kwalifikacji, 2. prowadzą do nabycia kompetencji lub uzyskania kwalifikacji zw. z zieloną transformacją lub gospodarką o obiegu zamkniętym, 3. prowadzą do uzyskania kwalifikacji zw. z cyfrową transformacją	7 000 zł	10 000 zł
	Małe przedsiębiorstwo	40 000 zł	70%			
	Średnie przedsiębiorstwo	150 000 zł	70%			
	Duże przedsiębiorstwo	200 000 zł	70%			
Podmioty inne niż przedsiębiorstwa tj. nie posiadające wpisu do CEIDG lub Rejestru przedsiębiorców w KRS	Podmioty administracji publicznej lub służb publicznych	100 000 zł	70%			
	Inne					

## NAJWAŻNIEJSZE ZMIANY

- wsparcie **dużych firm i innych podmiotów** zatrudniających pracowników;
- **zwiększone limity dofinansowania** – 7 000 zł na pracownika i zwiększone limity dla firm;
- **zdalny system obsługi** – w tym dla diagnozy potrzeb rozwojowych, korespondencji oraz umowy;
- **system bonowy** – zapewnienie środków tylko wkład własny, aktywacja bonu po wniesieniu wkładu własnego;
- **biuro obsługi w Bydgoszczy**: budynek BCF, ul.Jagiellońska 1

## TERMINY

Projekt realizowany jest do **czerwca 2025 roku**.

Nabór w **systemie ciągłym**.

Dostęp do Generatora zostanie aktywowany w poniższych terminach:

- dla tworzenia kont – profili użytkowników i organizacji – 3 czerwca 2024r., godz. 9:00
- dla DIAGNOZ potrzeb rozwojowych – 10 czerwca 2024r., godz. 9:00,
- dla WNIOSKÓW o wsparcie – 17 czerwca 2024r., godz. 9:00.

<https://uslugirozwojowe.tarr.org.pl/dokumentacja-aplikacyjna>

## PRZYDATNE LINKI

- <https://kfpf.org.pl/>
- <https://kwalifikator.parp.gov.pl/>
- <https://uslugirozwojowe.parp.gov.pl/>
- <https://uslugirozwojowe.tarr.org.pl/>

## KONTAKT

### Biuro w Bydgoszczy

ul. Jagiellońska 1

Bydgoskie Centrum Finansowe

85-067 Bydgoszcz

kom. 500 293 448

[bydgoszcz@kfpf.org.pl](mailto:bydgoszcz@kfpf.org.pl)



**Dziękuję za uwagę!**

**Agnieszka Zaremba**

## KONTAKT

### **Biuro w Toruniu:**

tel. 56 475 62 95; [biuro@kpfp.org.pl](mailto:biuro@kpfp.org.pl)

### **Biuro we Włocławku:**

kom. 572 572 026; [wloclawek@kpfp.org.pl](mailto:wloclawek@kpfp.org.pl)

### **Biuro Grudziądzu:**

kom. 572 572 027; [grudziadz@kpfp.org.pl](mailto:grudziadz@kpfp.org.pl)

### **Dyżur w Brodnicy:**

kom. 572 743 935; [brodnica@kpfp.org.pl](mailto:brodnica@kpfp.org.pl)



# Michał Świerczyński

## Wyrównanie szans na rynku pracy

Fundacja Aktywizacja | Skuteczna aktywizacja to nasze DNA

22.05.2024 r., Bydgoszcz  
[www.aktywizacja.pl](http://www.aktywizacja.pl)

# Wyrównywanie szans na rynku pracy

---

Kogo dotyczy?

# Wyrównywanie szans na rynku pracy

---

1

Osoby z niskimi  
wykształceniem

# Wyrównywanie szans na rynku pracy

---

1

Osoby z niskimi  
wykształceniem

2

Kobiety

# Wyrównywanie szans na rynku pracy

---

1

Osoby z niskimi  
wykształceniem

2

Kobiety

3

Osoby z  
niepełnosprawnościami

# Wyrównywanie szans na rynku pracy

---

1

Osoby z niskimi  
wykształceniem

2

Kobiety

3

Osoby z  
niepełnosprawnościami

4

Osoby z obszarów  
wiejskich

# Wyrównywanie szans na rynku pracy

1

Osoby z niskimi  
wykształceniem

2

Kobiety

3

Osoby z  
niepełnosprawnościami

4

Osoby z obszarów  
wiejskich

5

Osoby z uwzględnieniem  
wieku 25 - / 50 +

# Wyrównywanie szans na rynku pracy

1

Osoby z niskimi  
wykształceniem

2

Kobiety

3

Osoby z  
niepełnosprawnościami

4

Osoby z obszarów  
wiejskich

5

Osoby z uwzględnieniem  
wieku 25 - / 50 +

6

Osoby długotrwale  
bezrobotne

# Wyrównywanie szans na rynku pracy

---

3

Osoby z  
niepełnosprawnościami

# Wyrównywanie szans na rynku pracy

---

Dlaczego?



Skuteczna  
aktywizacja  
to nasze  
DNA

# Wyrównywanie szans na rynku pracy

Osoba z niepełnosprawnością

---

## **Art. 1. Konwencji ONZ o prawach osób z niepełnosprawnych**

Osoby, które mają długotrwale naruszoną sprawność fizyczną, umysłową, intelektualną lub w zakresie zmysłów co może, w oddziaływaniu z różnymi barierami, utrudniać im pełny i skuteczny udział w życiu społecznym, na zasadzie równości z innymi osobami.

# Wyrównywanie szans na rynku pracy

Osoba z niepełnosprawnością na rynku pracy

---

# Wyrównywanie szans na rynku pracy

Osoba z niepełnosprawnością na rynku pracy

---

4 mln

osób z niepełnosprawnością

# Wyrównywanie szans na rynku pracy

Osoba z niepełnosprawnością na rynku pracy

---

4 mln

osób z niepełnosprawnością

500 tys.

Pracujące osoby z  
niepełnosprawnością

# Wyrównywanie szans na rynku pracy

Osoba z niepełnosprawnością na rynku pracy

---

4 mln

osób z niepełnosprawnością

500 tys.

Pracujące osoby z  
niepełnosprawnością

1 mln

Osób z niepełnosprawnością  
w wieku produkcyjnym bez  
zatrudnienia

# Wyrównywanie szans na rynku pracy

Z kim pracujemy?

osoby

z

niepełnosprawnościami

pracodawcy

z sektora

prywatnego i

publicznego

# Wyrównywanie szans na rynku pracy

## Wsparcie i rola Fundacji w procesie aktywizacji

---

### Wsparcie kierowane OzN:

- doradca zawodowy;
- specjalista ds. rynku pracy;
- Job crafter;
- psycholog;
- prawnik;
- WUS / WUZ;
- szkolenia;
- spotkanie ze specjalistami;
- targi / giełdy pracy;

# Wyrównywanie szans na rynku pracy

## Wsparcie i rola Fundacji w procesie aktywizacji

---

Wsparcie kierowane pracodawcy:

- wsparcie procesów rekrutacyjnych;
- wsparcie w zakresie zatrudnienia osób z niepełnosprawnościami;
- współpraca / opieka job craftera;
- szkolenia;
- wsparcie w zarządzaniu strukturą różnorodną;
- organizacja bezpłatnych giełd i targów pracy;
- audyty stanowisk pracy;

# Wyrównywanie szans na rynku pracy

Dlaczego musimy wyrównywać

1

Stereotypy

# Wyrównywanie szans na rynku pracy

Dlaczego musimy wyrównywać

---

1

Stereotypy

2

Bariery

# Wyrównywanie szans na rynku pracy

Dlaczego musimy wyrównywać

1

Stereotypy

2

Bariery

3

Obawa o jakość pracy

# Wyrównywanie szans na rynku pracy

Dlaczego musimy wyrównywać

1

Stereotypy

2

Bariery

3

Obawa o jakość pracy

4

Brak kwalifikacji /  
kompetencji

# Wyrównywanie szans na rynku pracy

Dlaczego musimy wyrównywać

1

Stereotypy

2

Bariery

3

Obawa o jakość pracy

4

Brak kwalifikacji /  
kompetencji

5

Nieznajomość przepisów

# Wyrównywanie szans na rynku pracy

Dlaczego musimy wyrównywać

1

Stereotypy

2

Bariery

3

Obawa o jakość pracy

4

Brak kwalifikacji /  
kompetencji

5

Nieznajomość przepisów

6

„Zespół nie jest gotowy”



Fundacja  
Aktywizacja

Historie / dobre praktyki



# Wyrównywanie szans na rynku pracy

Praca w zespole różnorodnym

---

1

Spojrzenie z wielu  
perspektyw

# Wyrównywanie szans na rynku pracy

Praca w zespole różnorodnym

---

1

Spojrzenie z wielu  
perspektyw

2

Kreatywność i  
innowacyjność zespołu

# Wyrównywanie szans na rynku pracy

Praca w zespole różnorodnym

---

1

Spojrzenie z wielu  
perspektyw

2

Kreatywność i  
innowacyjność zespołu

3

Stworzenie środowiska  
inkluzywnego

# Wyrównywanie szans na rynku pracy

Praca w zespole różnorodnym

---

1

Spojrzenie z wielu  
perspektyw

2

Kreatywność i  
innowacyjność zespołu

3

Stworzenie środowiska  
inkluzywnego

4

Zmniejszenie fluktuacji

# Wyrównywanie szans na rynku pracy

Praca w zespole różnorodnym

---

1

Spojrzenie z wielu  
perspektyw

2

Kreatywność i  
innowacyjność zespołu

3

Stworzenie środowiska  
inkluzywnego

4

Zmniejszenie fluktuacji

5

CSR

# Wyrównywanie szans na rynku pracy

Praca w zespole różnorodnym

1

Spojrzenie z wielu  
perspektyw

2

Kreatywność i  
innowacyjność zespołu

3

Stworzenie środowiska  
inkluzywnego

4

Zmniejszenie fluktuacji

5

CSR

6

„Nikt z nas nie jest tak  
bystry, jak my wszyscy”

Daniel Goleman

# Wyrównywanie szans na rynku pracy

## Rola PFRON

---

Obowiązek zapewnienia  
wskaźnika zatrudnienia 6%

# Wyrównywanie szans na rynku pracy

## Rola PFRON

---

Obowiązek zapewnienia  
wskaźnika zatrudnienia osób  
z niepełnosprawnością  
- 6%

Kwota wpłat do PFRON za  
1 etat:  
- 3065 zł

# Wyrównywanie szans na rynku pracy

## Rola PFRON

---

Obowiązek zapewnienia  
wskaźnika zatrudnienia osób  
z niepełnosprawnością  
- 6%

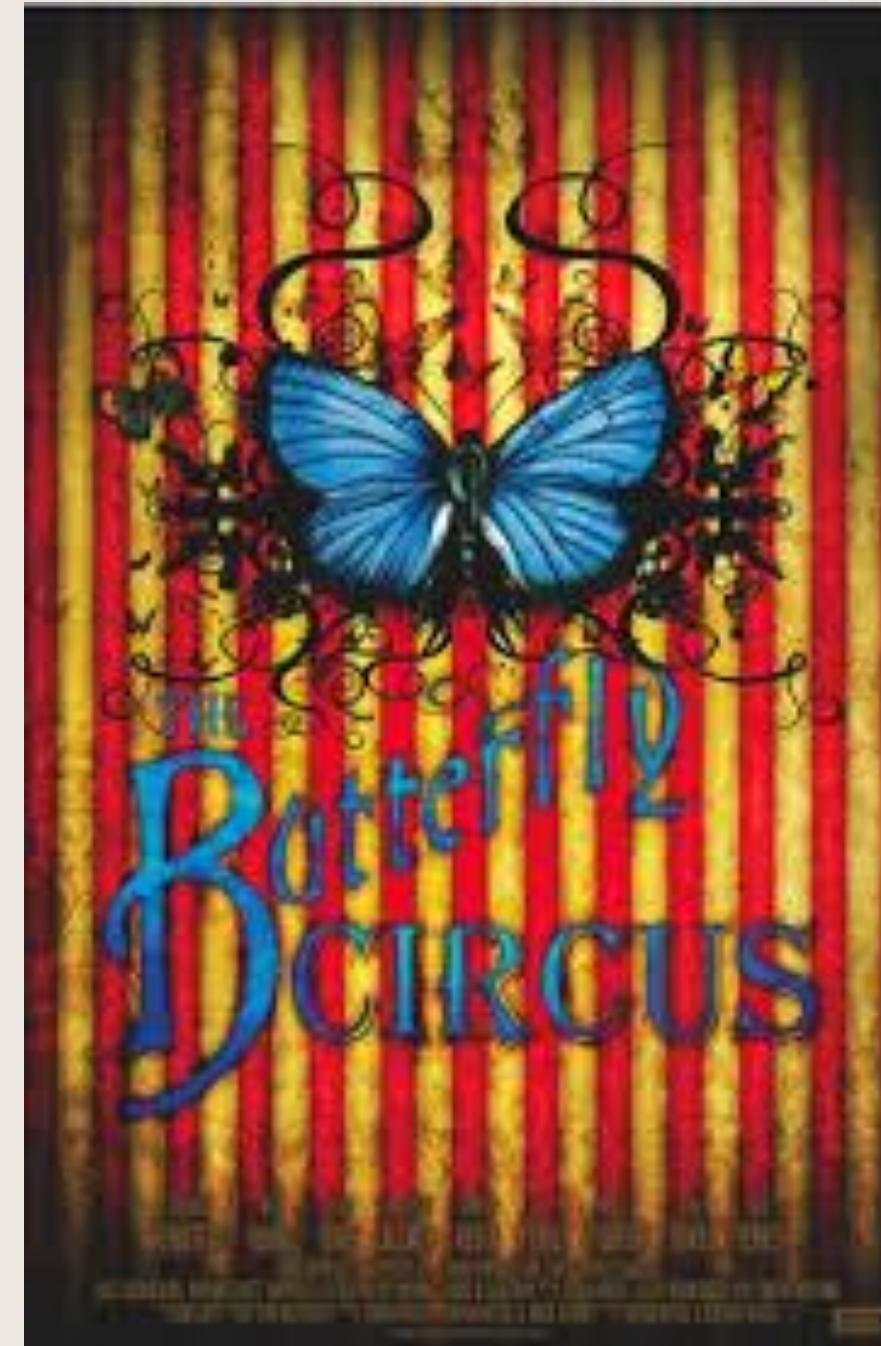
Kwota wpłat do PFRON za  
1 etat:  
- 3065 zł

Dofinansowanie do  
wynagrodzenia:  
- 500 zł – 3600 zł

# Wyrównywanie szans na rynku pracy

Cyrk Motyli

<https://www.youtube.com/watch?v=Db-4wFcWQNO>





Fundacja  
Aktywizacja

Dziękuję za  
uwagę!



Michał Świerczyński

Fundacja Aktywizacja Oddział w Bydgoszczy



690 218 661



[www.aktywizacja.pl](http://www.aktywizacja.pl)



[michal.swierczynski@aktywizacja.org.pl](mailto:michal.swierczynski@aktywizacja.org.pl)



ul. Jagiellońska 103 (VI piętro), 85-027 Bydgoszcz